

Import danych z programu Biblioteczka domowa

Program Moje kolekcje umożliwia importowanie danych zgromadzonych w innych aplikacjach, w tym z programu Biblioteczka domowa firmy PL-SOFT.

Opis procedury importu danych

Przed przystąpieniem do importu danych należy sprawdzić, czy aktualnie użytkowana przez Państwa wersja programu Biblioteczka domowa nie wymaga aktualizacji.

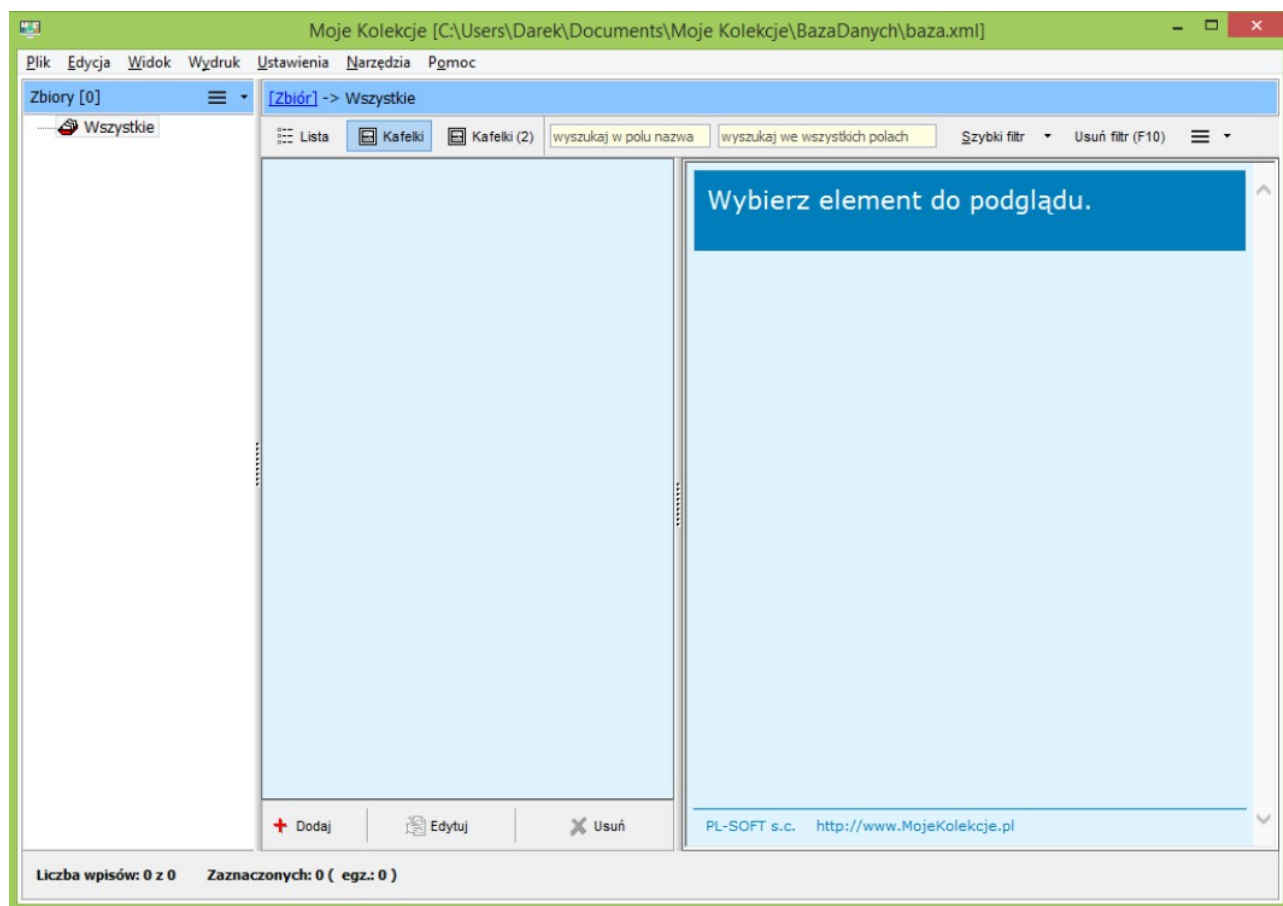
Jak sprawdzić, czy dostępna jest nowsza wersja programu Biblioteczka domowa?

1. Proszę uruchomić program Biblioteczka domowa
2. Z menu *Pomoc* wybrać polecenie: Sprawdź czy jest nowa wersja programu

Jeżeli Państwa wersja programu Biblioteczka domowa wymaga uaktualnienia proszę pobrać i zainstalować najnowszą wersję programu (wymagane jest połączenie z Internetem).

Procedura importu danych z programu Biblioteczka domowa do programu Moje kolekcje

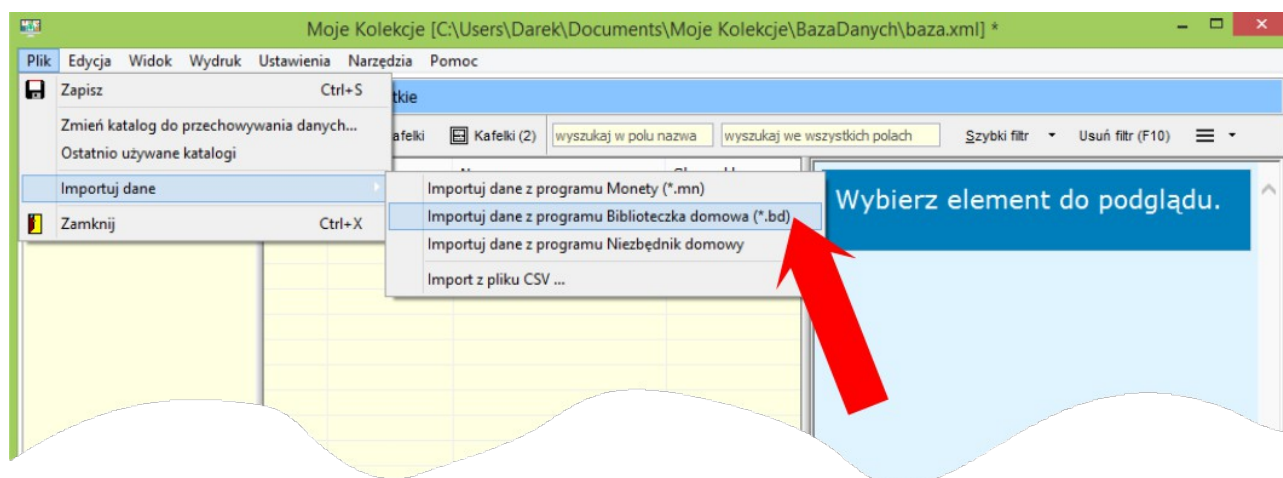
Otwórz program Moje kolekcje.



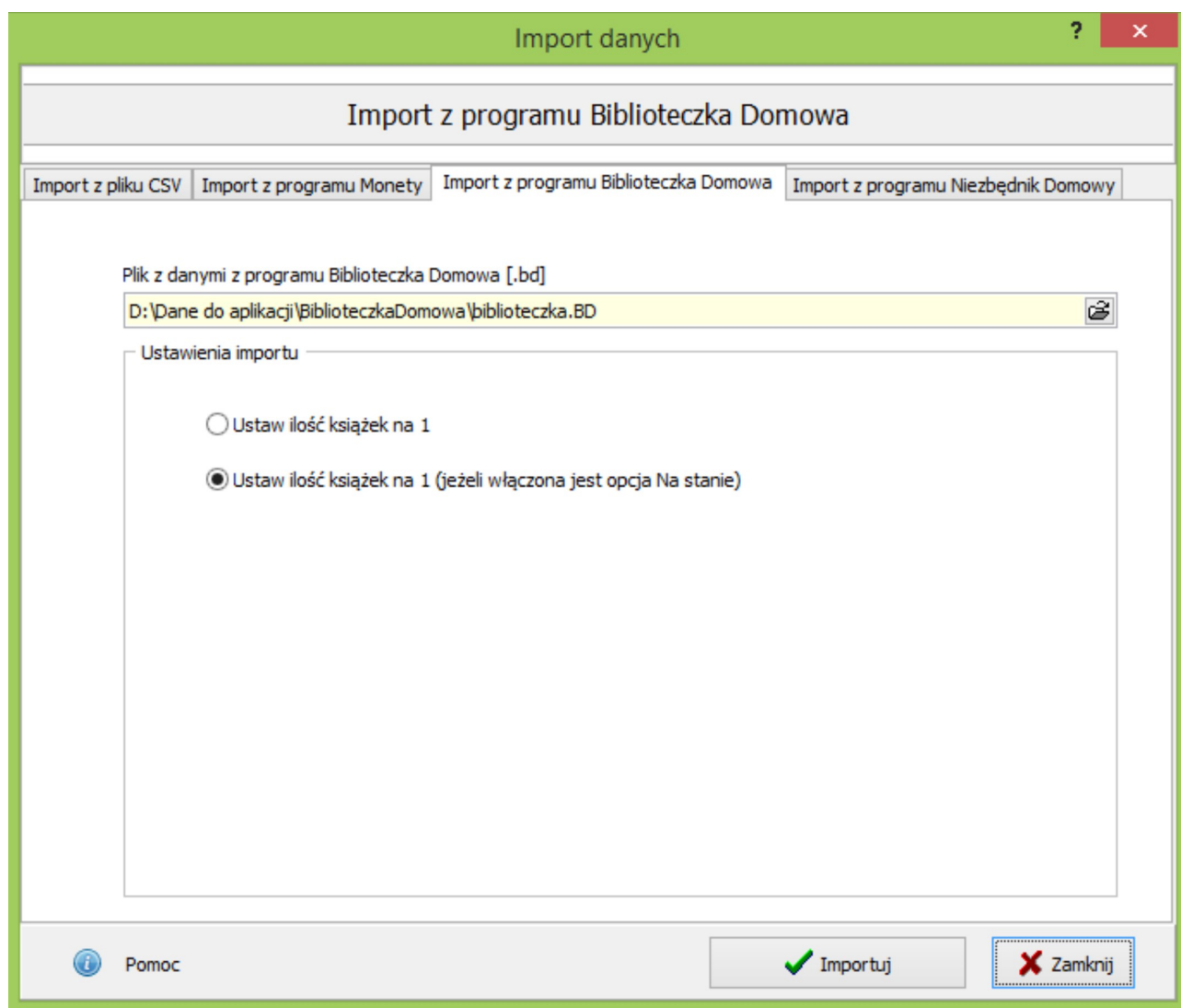
Poradnik. Moje kolekcje. Import danych z programu Biblioteczka domowa.

Z menu programu uruchom polecenie:

Plik → *Importuj dane* → *Importuj dane z programu Biblioteczka domowa (*.bd)*



Zostanie wyświetlone okno ustawień dla importu danych.

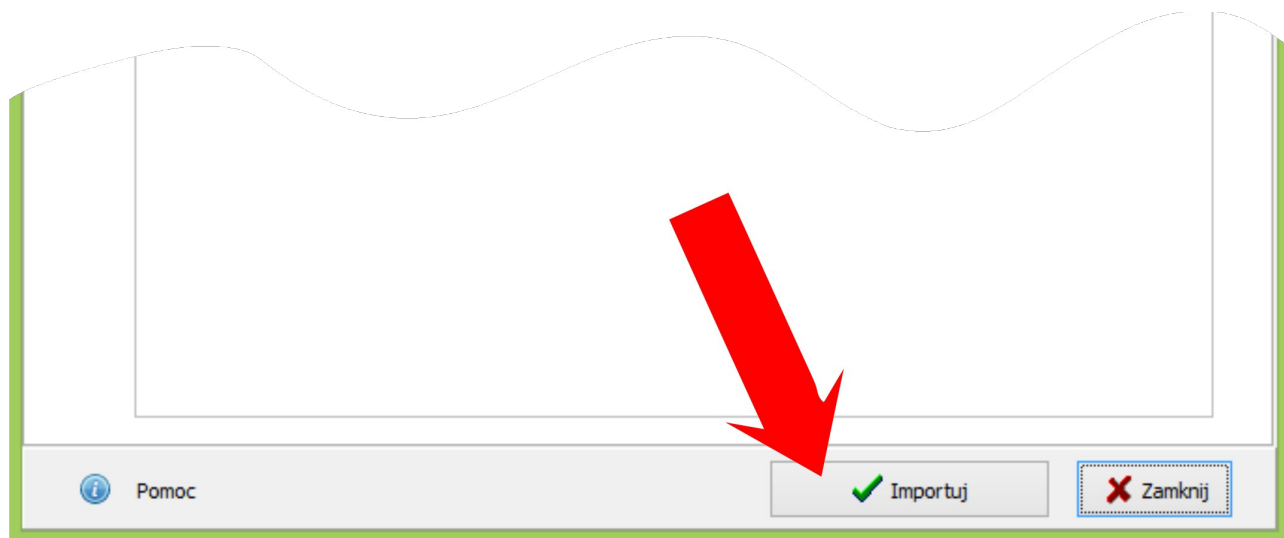


Poradnik. Moje kolekcje. Import danych z programu Biblioteczka domowa.

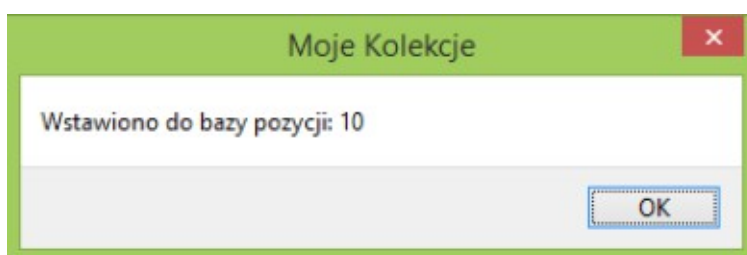
Zmień, jeżeli to konieczne ścieżkę do pliku z danymi dla programu Biblioteczka domowa.



Następnie wybierz domyślne ustawienia ilości książek oraz kliknij przycisk: *Importuj*.



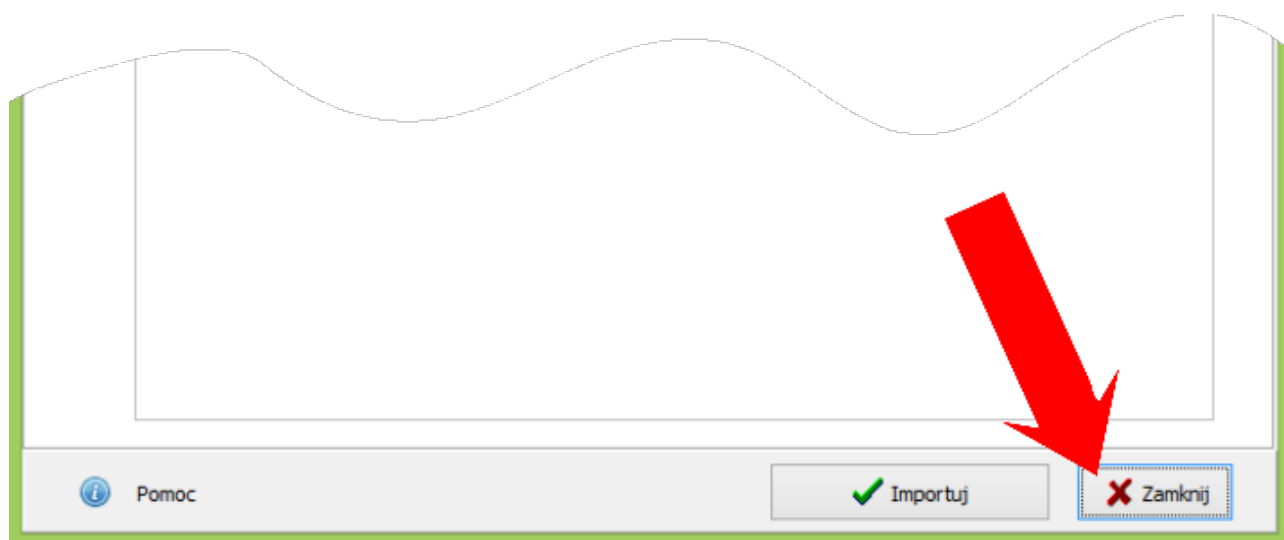
Pojawi się komunikat informujący o ilości zaimportowanych pozycji książek z programu Biblioteczka domowa.



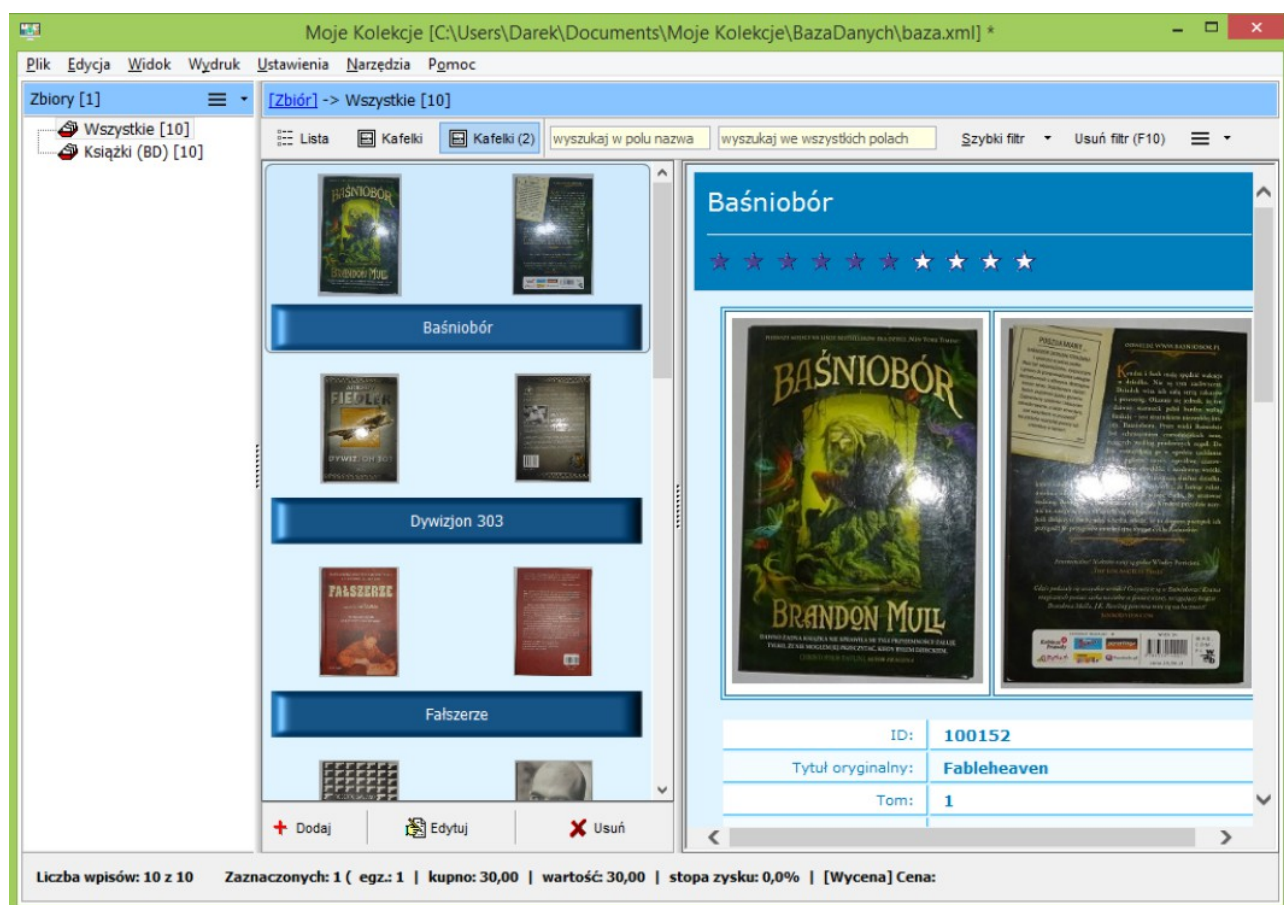
Poradnik. Moje kolekcje. Import danych z programu Biblioteczka domowa.

Wciśnij przycisk **OK**.

Teraz można zamknąć narzędzie importu danych.



Po zakończeniu operacji importu widok okna głównego programu **Moje kolekcje** będzie prezentował się następująco.



Dane z programu Biblioteczka domowa zostały zaimportowane.