

Import danych z programu Niezbędnik domowy

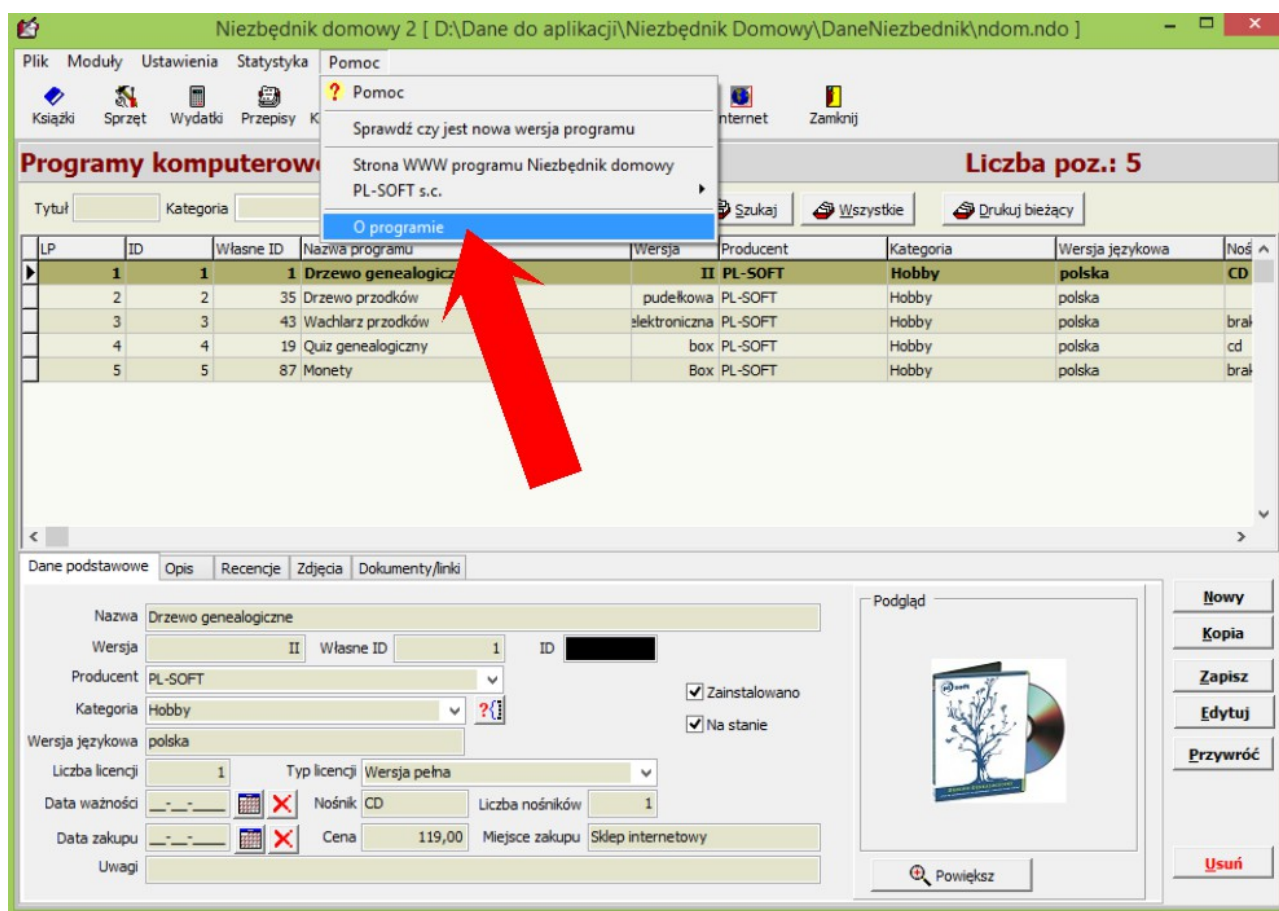
Program Moje kolekcje umożliwia importowanie danych zgromadzonych w innych aplikacjach, w tym z programu Niezbędnik domowy firmy PL-SOFT.

Opis procedury importu danych

Przed przystąpieniem do importu danych należy sprawdzić, czy aktualnie użytkowana przez Państwa wersja programu Niezbędnik domowy to wersja min. 3.2.0.0.

Jak sprawdzić numer wersji licencji programu Niezbędnik domowy?

1. Proszę uruchomić program Niezbędnik domowy
2. Z menu *Pomoc* wybrać opcję *O programie*



Na ekranie pojawi się okienko z wyświetloną informacją o programie. Numer wersji widoczny jest w górnym pasku otwartego formularza.



Jeżeli Państwa wersja programu Niezbędnik domowy jest niższa niż 3.2.0.0 proszę pobrać i zainstalować najnowsze uaktualnienie programu Niezbędnik domowy korzystając z opcji menu programu (wymagane jest połączenie z Internetem):
Pomoc → Sprawdź czy jest nowa wersja programu

W przypadku, gdy wersja programu to min. 3.2.0.0. można przystąpić do procedury importu danych do programu Moje kolekcje.

Procedura importu danych przebiega w dwóch etapach:

1. ETAP 1: Przygotowanie plików eksportu danych z programu Niezbędnik domowy
2. ETAP 2: Importowanie danych do programu Moje kolekcje.

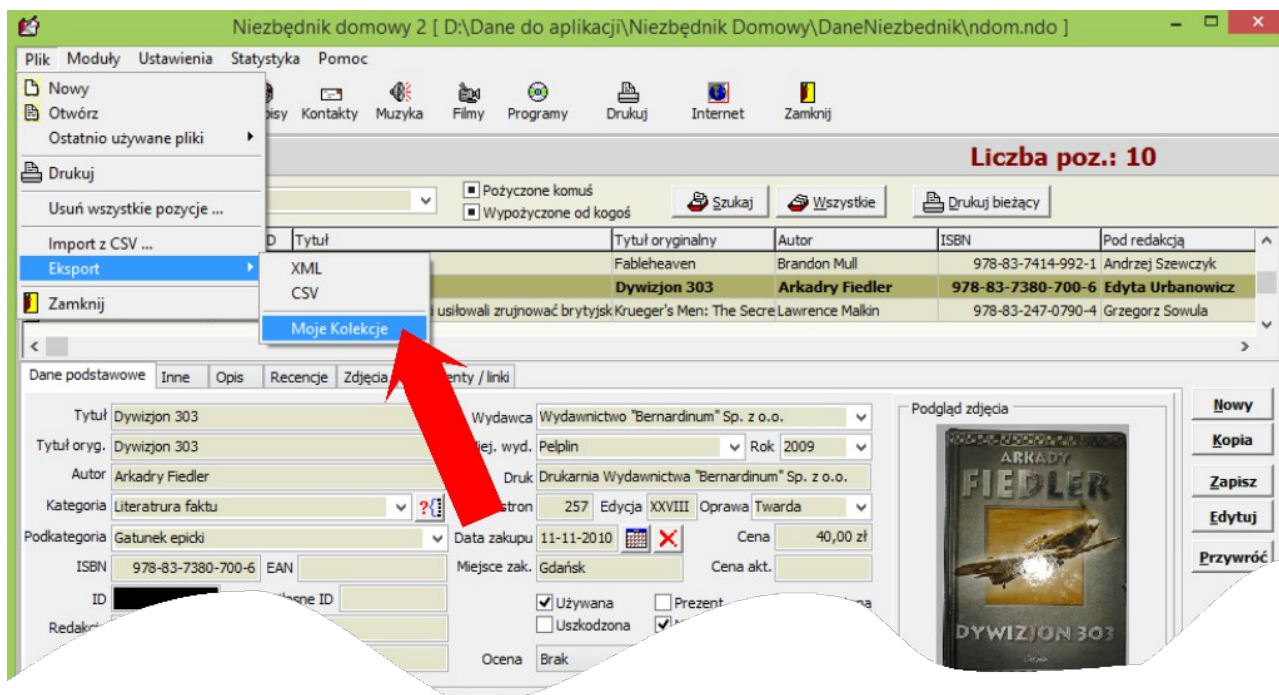
ETAP 1: Przygotowanie plików eksportu danych z programu Niezbędnik domowy

W etapie 1 należy przygotować z programu Niezbędnik domowy pliki eksportu, które w kolejnym etapie będą służyć jako informacje źródłowe do importu danych. Zostanie przygotowanych osiem plików eksportu obejmujących zbiory:

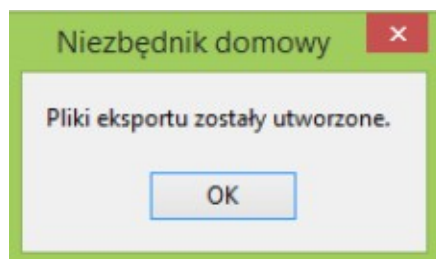
1. Książki
2. Sprzęt
3. Wydatki
4. Przepisy
5. Kontakty
6. Muzyka
7. Filmy
8. Programy

Poradnik. Moje kolekcje. Import danych z programu Niezbędnik domowy.

Z menu opcji programu Niezbędnik domowy wybierz opcję eksportu danych:
menu Plik → Eksport → Moje Kolekcje



Po wybraniu tej opcji pojawi się komunikat:



Wciśnij przycisk *OK*.

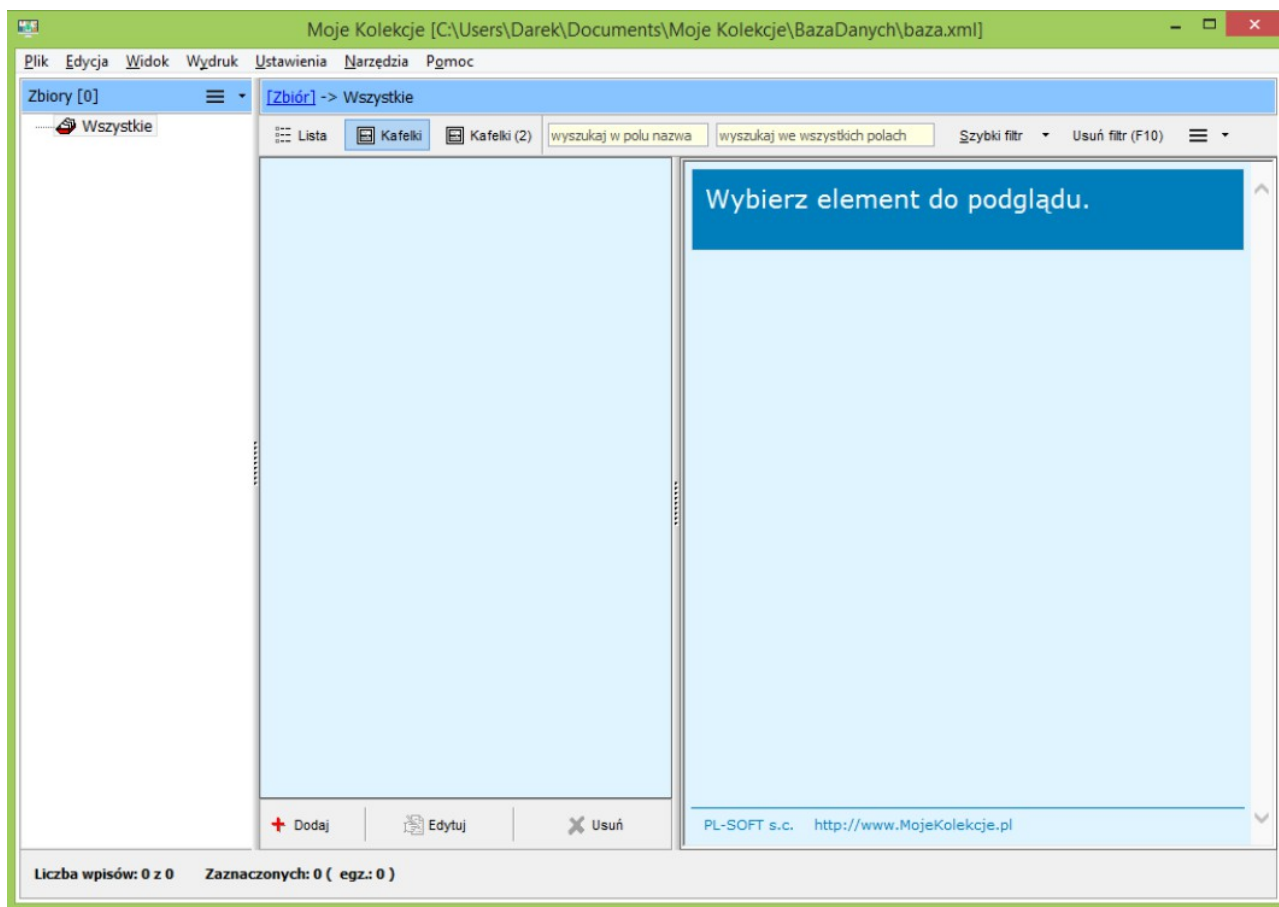
Na tych operacjach kończy się etap 1 przygotowania plików eksportu z programu Niezbędnik domowy do programu Moje kolekcje.

Możemy zamknąć program Niezbędnik domowy.

Kolejny etap to zaimportowanie danych do programu Moje kolekcje.

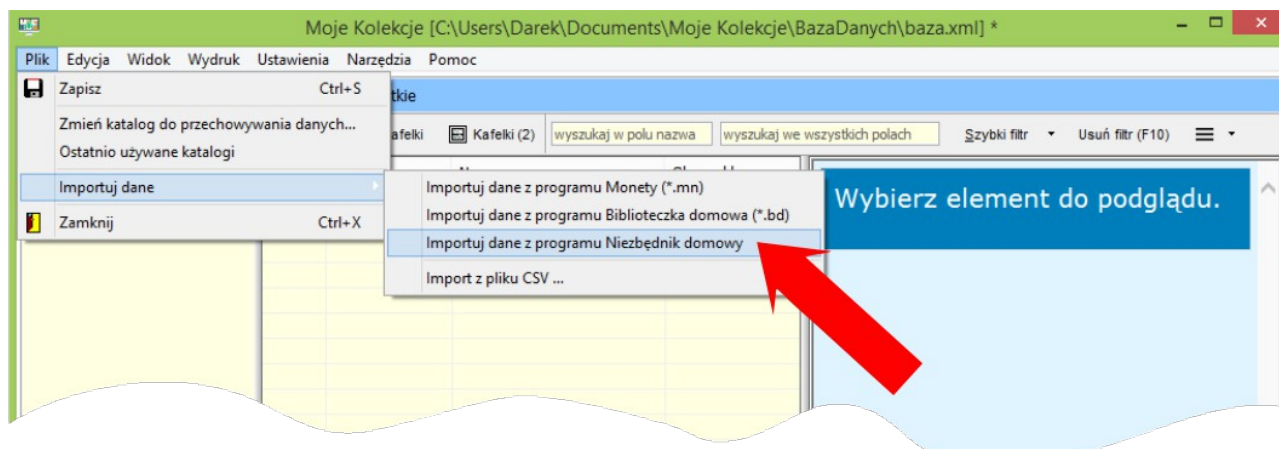
ETAP 2: Importowanie danych do programu Moje kolekcje

Otwórz program Moje kolekcje.



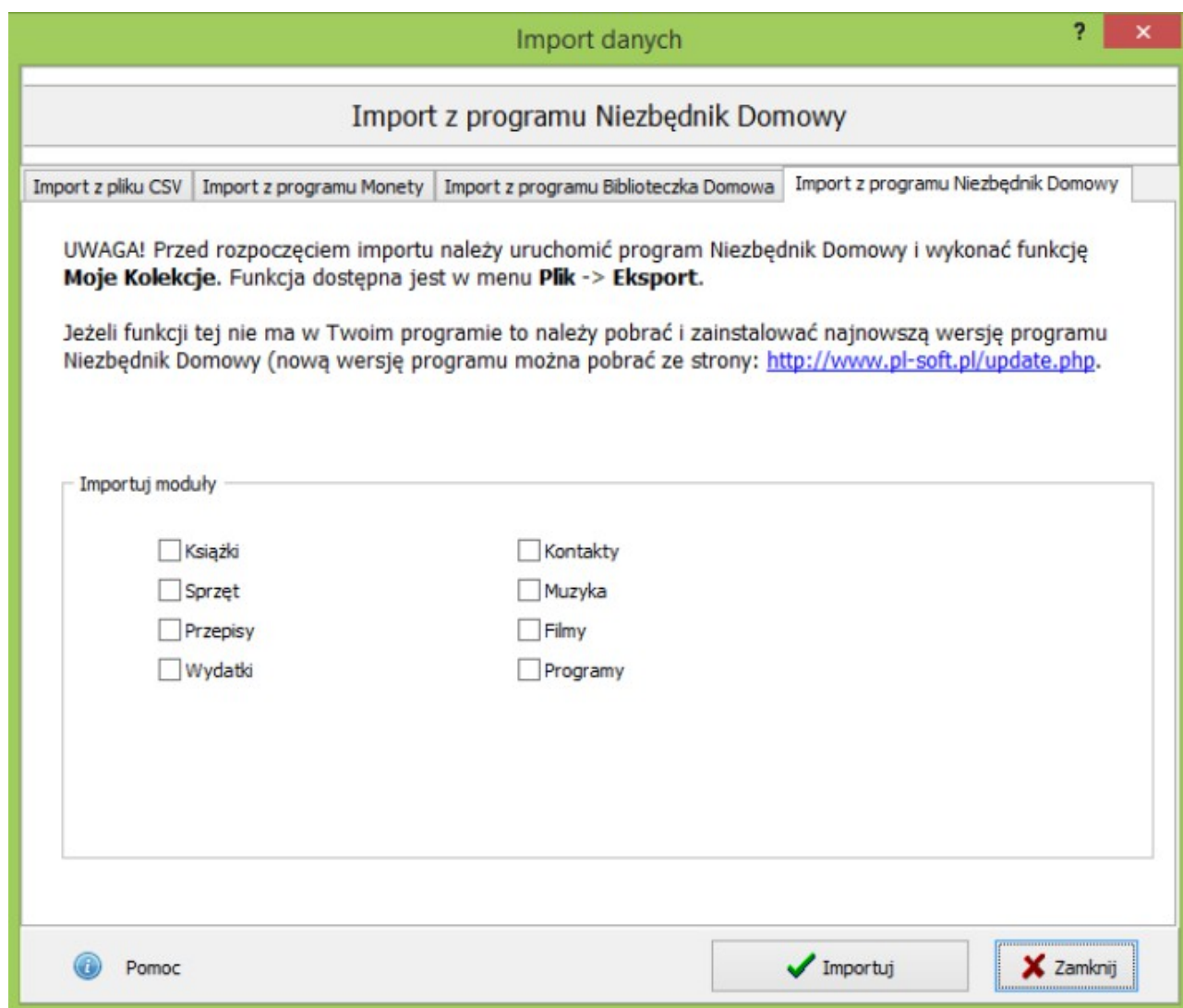
Z menu programu uruchom polecenie:

Plik → *Importuj dane* → *Importuj dane z programu Niezbędnik domowy*



Uruchomione zostanie okno ustawień importu danych.

Poradnik. Moje kolekcje. Import danych z programu Niezbędnik domowy.

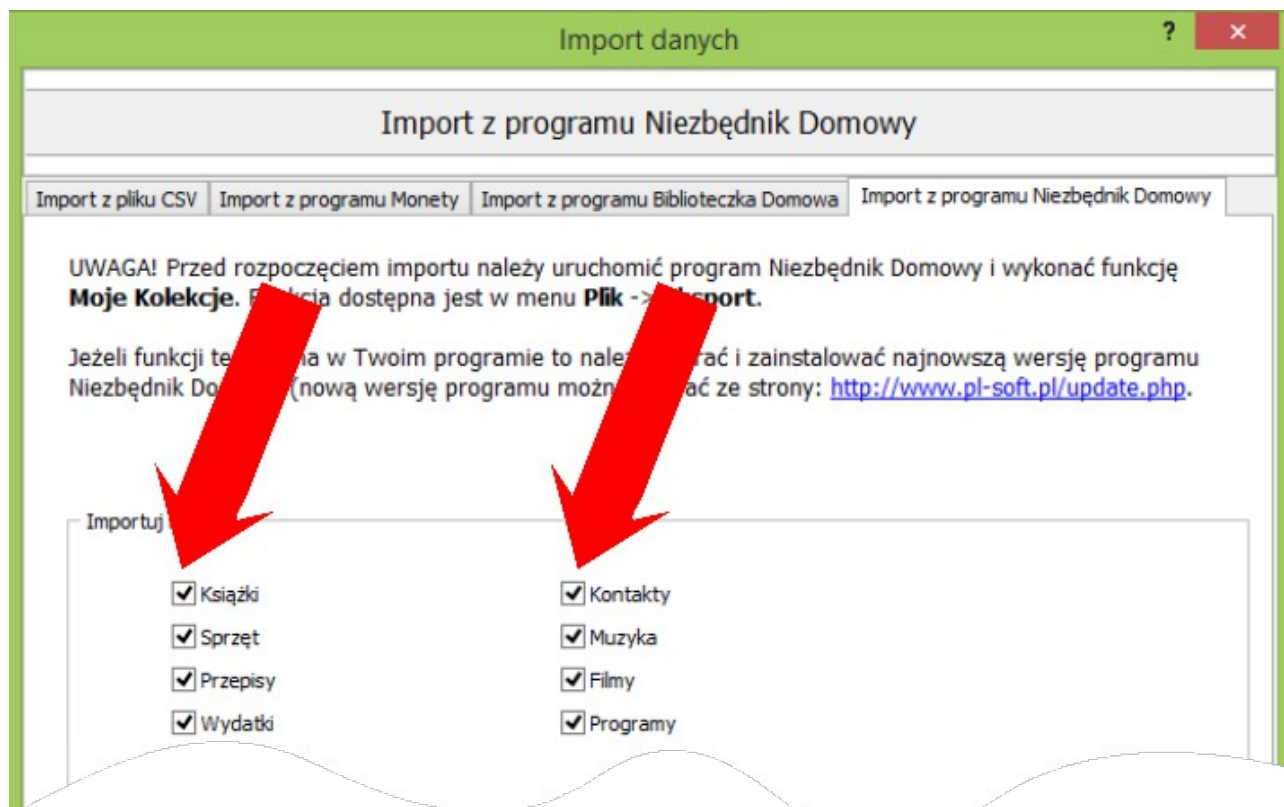


Zaznacz klikając prawym przyciskiem myszki pola wyboru, które chcesz zaimportować.

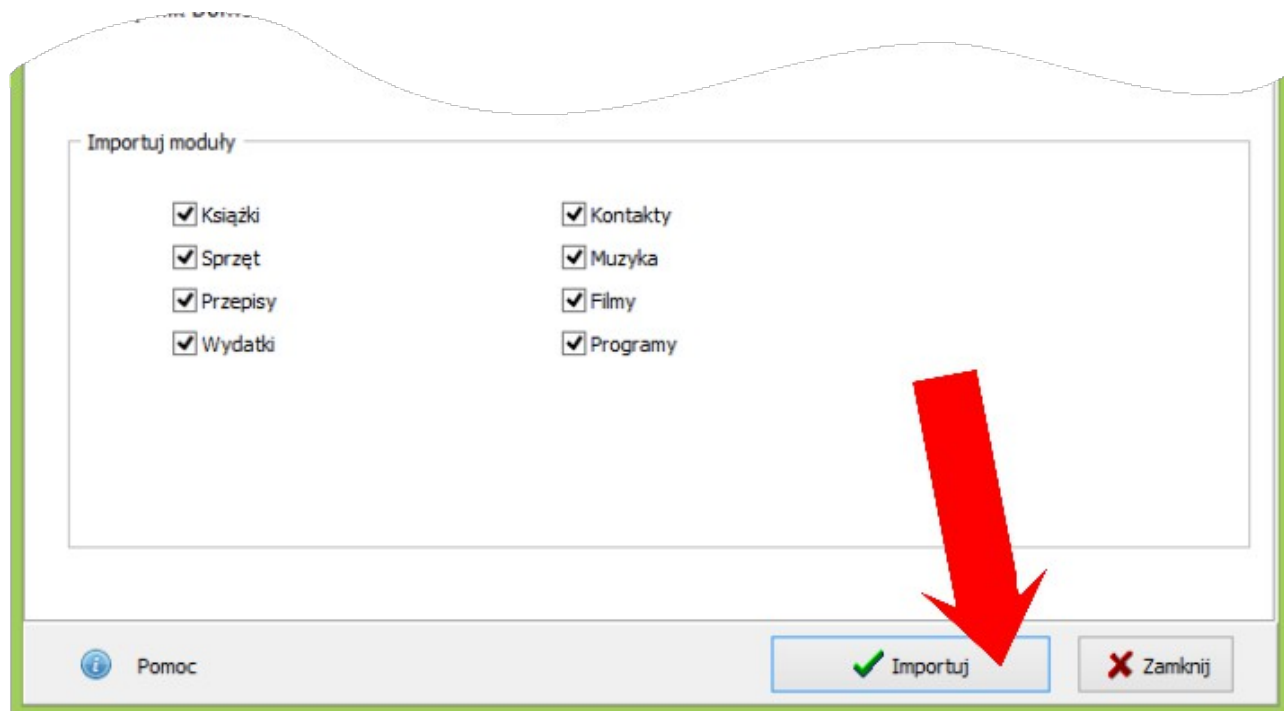
Możesz zaznaczyć wybrany moduł lub wszystkie spośród dostępnych ośmiu:

1. Książki
2. Sprzęt
3. Przepisy
4. Wydatki
5. Kontakty
6. Muzyka
7. Filmy
8. Programy

Poradnik. Moje kolekcje. Import danych z programu Niezbędnik domowy.

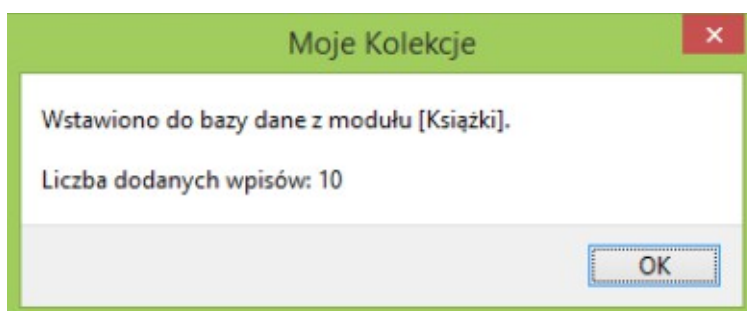


Po zaznaczeniu modułów do zaimportowania z programu Niezbędnik domowy wybierz przycisk *Importuj*.

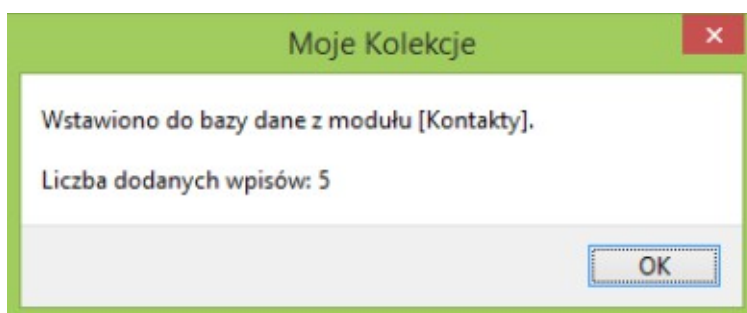


Poradnik. Moje kolekcje. Import danych z programu Niezbędnik domowy.

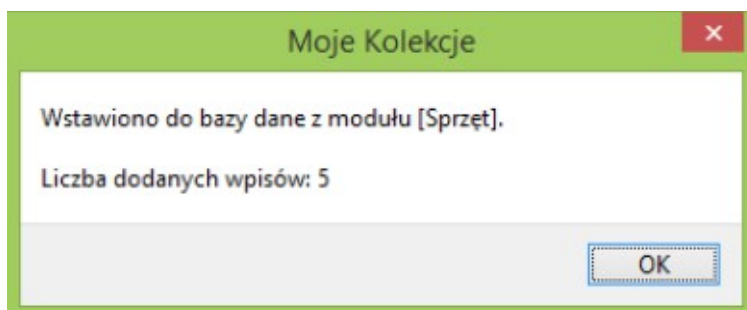
W zależności od ilości zaznaczonych do importu modułów programu Niezbędnik domowy, pojawi się stosowna liczba komunikatów.



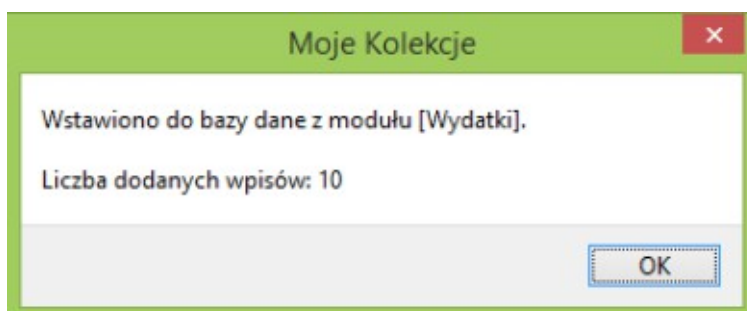
Wciśnij *OK*.



Wciśnij *OK*.

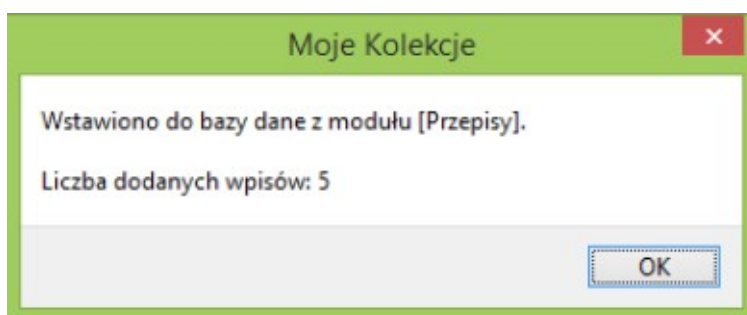


Wciśnij *OK*.

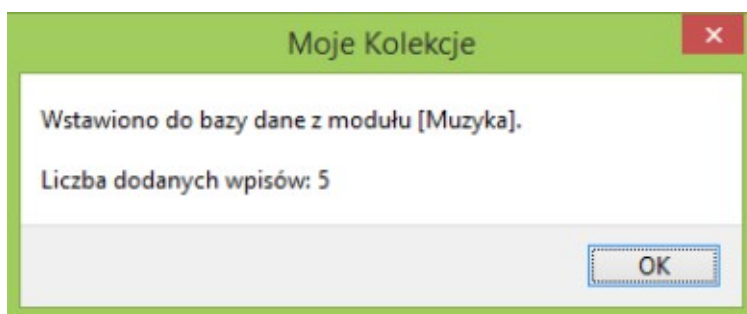


Wciśnij *OK*.

Poradnik. Moje kolekcje. Import danych z programu Niezbędnik domowy.



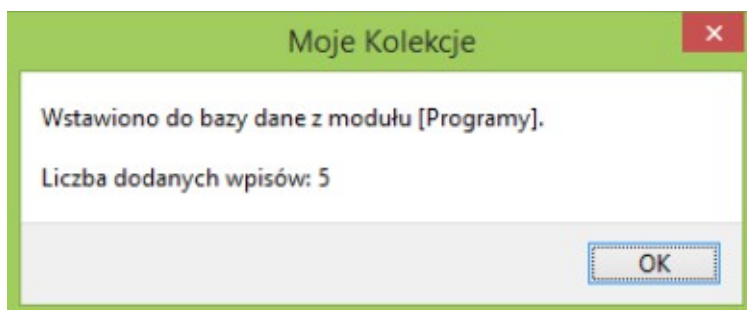
Wciśnij *OK*.



Wciśnij *OK*.

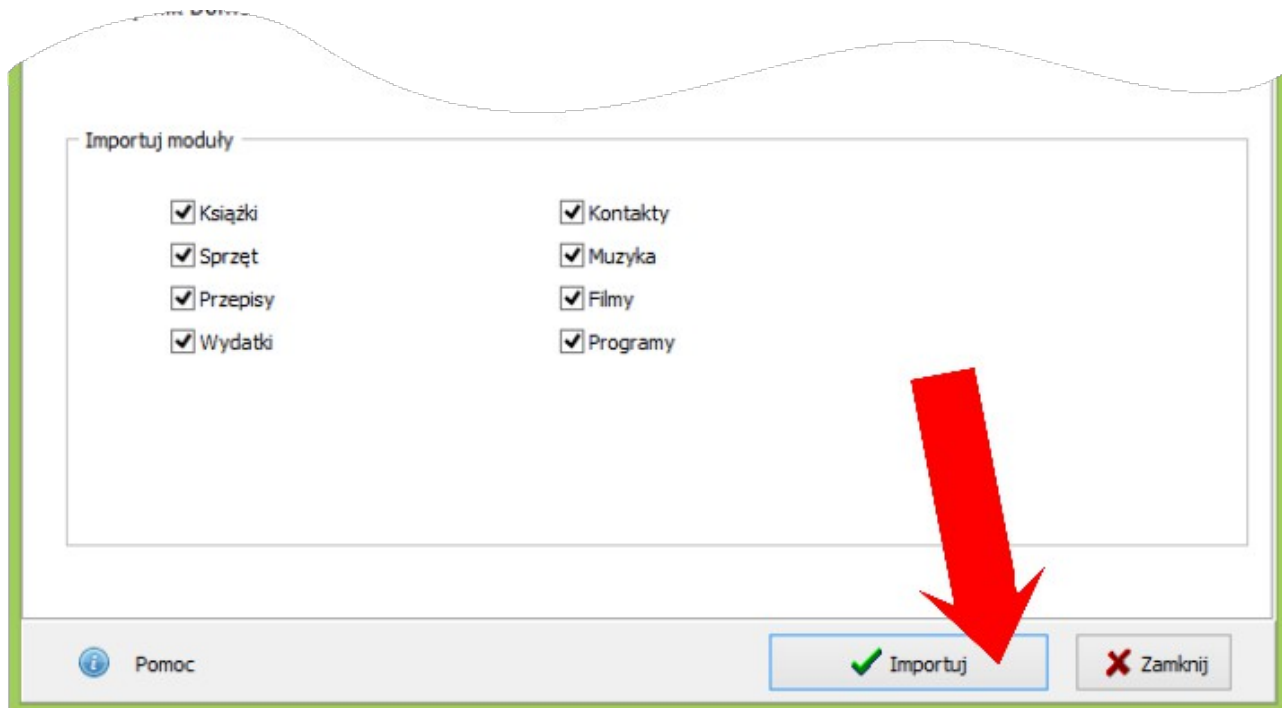


Wciśnij *OK*.

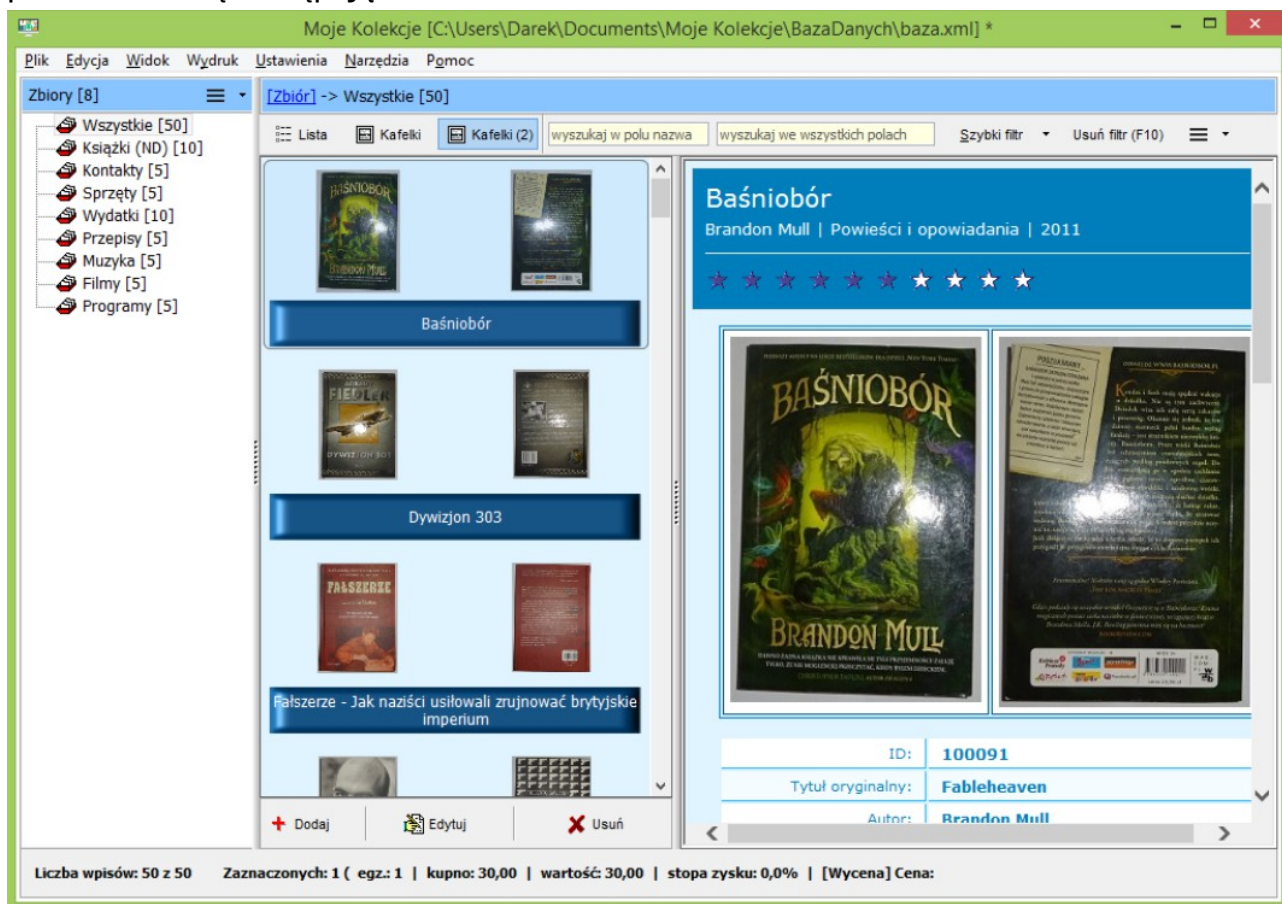


Po zakończeniu wciśnij przycisk *Zamknij* narzędzia importu danych.

Poradnik. Moje kolekcje. Import danych z programu Niezbędnik domowy.



Po zakończeniu operacji importu widok okna głównego programu Moje kolekcje będzie prezentował się następująco.



Dane z programu Niezbędnik domowy zostały zaimportowane.